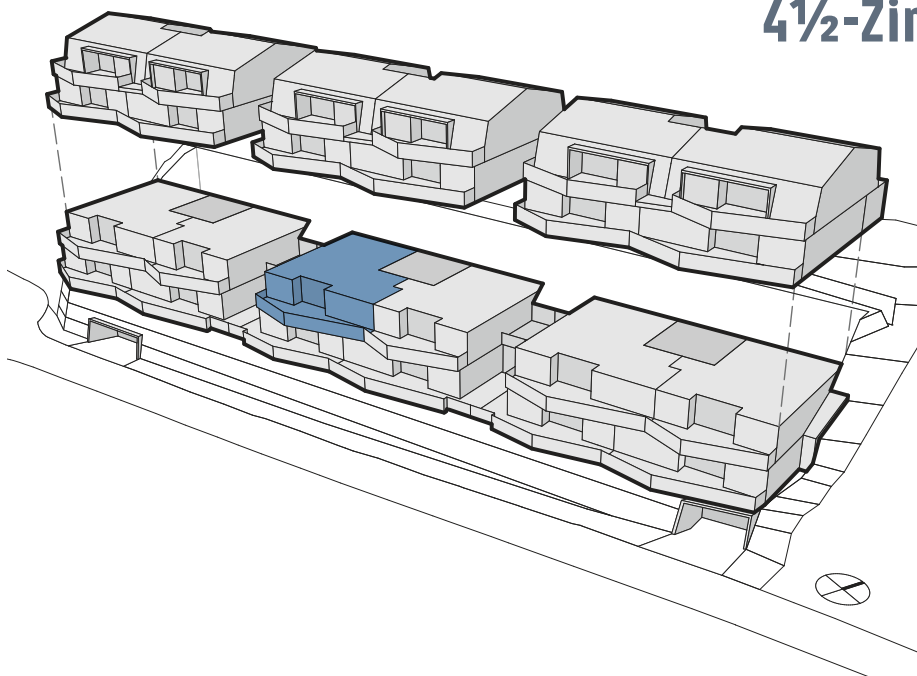


Stadelstrasse 3, 1. Obergeschoss

4 1/2-Zimmer-Wohnung



Wohnungs-Nr.:	4.11
Wohnfläche:	121.8 m ²
davon Reduit, Abstellraum:	20.6 m ²
Balkon:	34.8 m ²
Sitzplatz:	9.4 m ²
Kellerraum:	8.8 m ²

